

Progetto Olivicoltura 2030

Bollettino olivo 28-08-2020

**Fase Fenologica:** Ingrossamento frutti.

L'indurimento nocciolo è completo nella pressochè totalità delle aree della Regione.

**Situazione fitosanitaria:** Si segnala il termine del ciclo di sviluppo di mosca dell'olivo (*Bactrocera oleae*) su varietà da mensa e da olio con conseguente incremento dei voli degli adulti. Si segnalano deposizioni in aumento con presenza di uova o larve appena schiuse; tuttavia, negli areali monitorati, le infestazioni non hanno in nessun caso superato la soglia per un trattamento ovo-larvicida. Si suggerisce, visto l'incremento della popolazione, di procedere ad interventi adulticidi (esche proteiche, trappole per cattura massale, etc.) o repellenti (caolino, zeoliti, etc.). Data la variabilità zonale, si consiglia di verificare attentamente l'eventuale superamento della soglia di intervento.

Si segnala un sensibile rallentamento della cascola anomala a seguito dell'indurimento del nocciolo; il fenomeno ha interessato alcune zone della Regione in maniera marcata con perdite più frequenti ed intense su Leccino; anche altre varietà più rappresentate in Lombardia (Frantoio, Casaliva) non sono risultate escluse. Presenza di adulti, ovature e neanidi di cimice di tutte le età.

Chiunque riscontrasse presenza di cascola verde è pregato di contattare il tecnico di zona.

Presenza non preoccupante di fleotribo, metcalfa ed oziorrinco. Moscerino suggisorza in aumento in alcuni areali del Sebino e del Benaco. In caso di presenza di disseccamenti improvvisi su rami di 2-3 anni si consiglia di rimuovere e distruggere gli stessi.

Margaronia in aumento con attacchi anche significativi su drupe, nella maggior parte dei casi non sopra soglia d'intervento.

Attacchi di *Euzophera sp.* principalmente a carico di varietà sensibili a rogna dell'olivo. In presenza di rigonfiamenti con spaccature si consiglia celermente la rimozione e distruzione delle porzioni colpite.

Segnalata presenza, ad oggi estremamente contenuta, di lebbra (*Colletotrichum gloeosporioides*). Monitorare attentamente l'eventuale evoluzione del fungo.

In caso di produzioni elevate si suggerisce l'impiego di concimi fogliari con particolare riferimento agli elementi fosforo e potassio.

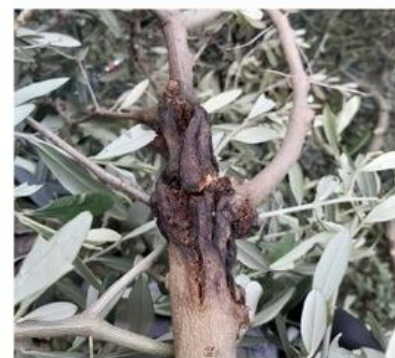
**Avversità meteoriche:** a seguito di eventi grandinigeni, si ricorda di intervenire tempestivamente con prodotti rameici (ossicloruro di rame, idrossido di rame).

**Dettaglio per areali:**

**Garda:** cascola pressochè terminata, presenza di cimice abbastanza contenuta, in alcune zone dei comuni della Valtenesi e del Basso Garda le infestazioni appaiono ancora significative, ma apparentemente senza danni preoccupanti. Mosca in aumento ma sotto soglia.

**Sebino:** Voli di mosca in aumento, deposizioni in leggero aumento, nessun superamento di soglia; si consiglia di intervenire con prodotti adulticidi o attraverso l'impiego di sostanze repellenti (caolino, zeoliti). Predore, Carobbio d/A, Chiuduno, Clusane d'Iseo, Grumello, Marone (Iago), Riva di Solto (Iago), Tavernola (Iago), Villongo zone più sensibili, monitorare attentamente.

**Lario:** cascola pressochè terminata a seguito dell'avvenuto indurimento del nocciolo in tutti gli areali. Catture di mosca ancora limitate, con qualche sporadico attacco a carico delle drupe soprattutto nelle zone prossime al lago e a quote basse, tuttavia al di sotto della soglia di intervento con prodotti ovocidi e larvicidi; si consiglia di intervenire con prodotti adulticidi o attraverso l'impiego di sostanze repellenti (caolino, zeoliti).



MISURA 10	SEGNALAZIONE DISSECCAMENTI ANOMALI
Si comunica che la sostanza attiva dimetoato è ammessa per le aziende che aderiscono alle misure agroclimatiche ambientali del PSR e per i programmi delle Organizzazioni dei Produttori ortofrutticoli OCM ortofrutta regolamento (CE) n. 1234/2007. Si rimanda al documento ufficiale sul sito di Regione Lombardia per ulteriori dettagli.	Chiunque riscontrasse particolari sintomatologie nei propri oliveti, come disseccamenti improvvisi e repentini degli apici o di intere porzioni di pianta, è vivamente pregato di contattarci al fine di programmare un sopralluogo, finalizzato a verificarne le cause.
<b>DIMETOATO: USO EMERGENZIALE</b> - Si rimanda ai bollettini precedenti per i dettagli	

**Contatti:** Tecnici Garda: Madernini Deborah: 3472723570, Zani Paolo: 3284933440, Belotti Elia: 3895990962, Gazzaniga Chiara: 3397200847

Tecnici Sebino, bergamasca e Valle Camonica: Ghilardi Matteo: 3283033822

Tecnici Lario: Borelli Giandomenico: 3398027022, Dell'Oro Michele 3318581123

Supervisione scientifica: G. Minuto - CeRSAA